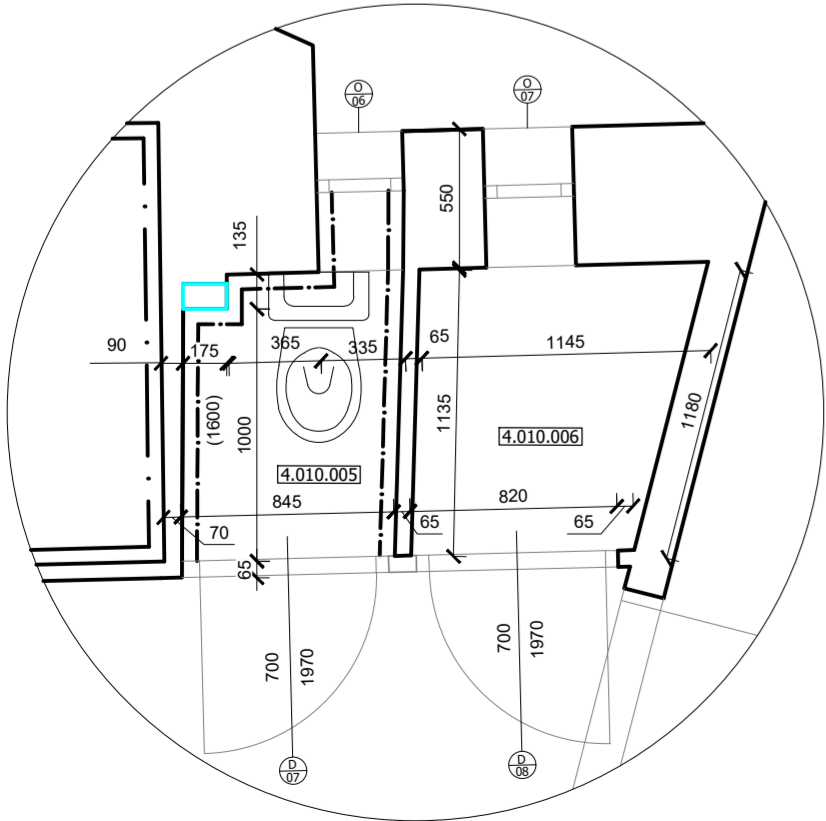


DETAIL - M=1:30



LEGENDA DVEŘÍ					
OZN.	TYP KŘÍDLA	TYP ZÁRUBNĚ	ORIENTACE	ŠÍŘKA [mm]	VÝŠKA [mm]
D01	STÁVAJÍCÍ DŘEVĚNÉ	STÁVAJÍCÍ OBLOŽKOVÁ	-	1100	2550
D02	STÁVAJÍCÍ DŘEVĚNÉ	STÁVAJÍCÍ OBLOŽKOVÁ	-	1300	2630
D03	STÁVAJÍCÍ DŘEVĚNÉ	STÁVAJÍCÍ OBLOŽKOVÁ	-	1300	2610
D04	STÁVAJÍCÍ DŘEVĚNÉ	STÁVAJÍCÍ OBLOŽKOVÁ	PRAVÉ	900	2100
D05	STÁVAJÍCÍ DŘEVĚNÉ	STÁVAJÍCÍ OBLOŽKOVÁ	PRAVÉ	700	1970
D06	STÁVAJÍCÍ DŘEVĚNÉ	STÁVAJÍCÍ OBLOŽKOVÁ	LEVÉ	700	1970
D07	STÁVAJÍCÍ DŘEVĚNÉ	STÁVAJÍCÍ OBLOŽKOVÁ	LEVÉ	700	1970
D08	STÁVAJÍCÍ DŘEVĚNÉ	STÁVAJÍCÍ OBLOŽKOVÁ	PRAVÉ	700	1970
D09	STÁVAJÍCÍ DŘEVĚNÉ	STÁVAJÍCÍ OBLOŽKOVÁ	-	1300	2010
D10	STÁVAJÍCÍ DŘEVĚNÉ	STÁVAJÍCÍ OBLOŽKOVÁ	PRAVÉ	700	2010
D11	STÁVAJÍCÍ DŘEVĚNÉ	STÁVAJÍCÍ OBLOŽKOVÁ	PRAVÉ	730	1970

LEGENDA OKEN				
OZN.	TYP OKNA	ŠÍŘKA [mm]	VÝŠKA [mm]	PARAPET [mm]
O01	STÁVAJÍCÍ DŘEVĚNÉ	2105	2110	850
O02	STÁVAJÍCÍ DŘEVĚNÉ	860	2110	850
O03	STÁVAJÍCÍ DŘEVĚNÉ	860	2110	850
O04	STÁVAJÍCÍ DŘEVĚNÉ	860	2110	850
O05	STÁVAJÍCÍ DŘEVĚNÉ	750	1940	980
O06	STÁVAJÍCÍ PLASTOVÉ	345	1000	1200
O07	STÁVAJÍCÍ PLASTOVÉ	355	1000	1200
O08	STÁVAJÍCÍ DŘEVĚNÉ	1545	2240	780
O09	STÁVAJÍCÍ DŘEVĚNÉ	1520	2250	780
O10	STÁVAJÍCÍ DŘEVĚNÉ	895	2680	0

LEGENDA MÍSTNOSTÍ				
Č.	NÁZEV	m²	DRUH PODLAHY	SV. VÝŠKA STROPU [mm]
4.010.01	CHODBA	12,66	DŘEVĚNÉ PARKETY	3340
4.010.02	OBÝVACÍ POKOJ	22,37	DŘEVĚNÉ PARKETY	3340
4.010.03	POKOJ	23,68	DŘEVĚNÉ PARKETY	3140
4.010.04	KOUPELNA	4	DLAŽBA	3310
4.010.05	ZÁCHOD	1	DLAŽBA	3330
4.010.06	SKLAD	1,2	DLAŽBA	3320
4.010.07	LOŽNICE	18,63	DŘEVĚNÉ PARKETY	3320
4.010.08	KUCHYŇ	11,83	DLAŽBA	3350
4.010.09	JÍDELNA	5,68	PVC	3350
4.010.10	BALKON	2,85	BETONOVÝ POTĚR	3610
	CELKEM	103,9		

LEGENDA OTOPNÝCH TĚLES				
OZN.	DRUH	ŠÍŘKA [mm]	VÝŠKA [mm]	HLOUBKA [mm]
OT 1	STÁVAJÍCÍ DESKOVÉ	400	600	60
OT 2	STÁVAJÍCÍ DESKOVÉ	1200	600	60
OT 3	STÁVAJÍCÍ DESKOVÉ	1200	600	100
OT 4	STÁVAJÍCÍ DESKOVÉ	1400	600	100
OT 5	STÁVAJÍCÍ DESKOVÉ	1200	600	60

LEGENDA ZNAČENÍ

- ▲ VSTUP DO BYTOVÉ JEDNOTKY
- ▭ HLAVNÍ PŘÍVOD PLYNU
- ▭ VÝVOD PLYNU
- ▭ VODOMĚŘ S UZÁVĚREM
- ▭ VÝVOD VODY PRO PRAČKU
- ⚡ BATERIE + ODPAD

- ▨ NEŘEŠENÁ ČÁST

LEGENDA MATERIÁLŮ

- ▭ STÁVAJÍCÍ ZDIVO Z CIHEL PÁLENÝCH

POZNÁMKA:

- 01 STÁVAJÍCÍ PLYNOVÝ TURBO KOTEL
- 02 HLAVNÍ PŘÍVOD PLYNU Z CHODBY BYTOVÉHO DOMU
- 03 PODROBNÝ POPIS STÁVAJÍCÍHO STAVU VIZ. TECHNICKÁ ZPRÁVA
- 04 FOTODOKUMENTACE STÁVAJÍCÍHO STAVU JE SOUČÁSTÍ TECHNICKÉ ZPRÁVY

TATO DOKUMENTACE JE ZPRACOVÁNA JAKO PŘÍLOHA PRO PROVÁDĚNÍ STAVBY V ROZSAHU DLE VYHL.Č. 499/2006 SB (ROZSAH PŘÍZPŮSOBEN DRUHU STAVBY - BJ). TATO DOKUMENTACE MÁ NÁSLEDNĚ SLOUŽIT PRO VÝBĚR JEJÍHO ZHOTOVITELE A NÁSLEDUJÍCÍ REALIZACI. ÚDAJE V TĚTO DOKUMENTACI UVEDENÉ NELZE CHÁPAT A VYKLÁDAT SAMOSTATNĚ, ALE VŽDY V KONTEXTU VŠECH OSTATNÍCH ÚDAJŮ V DOKUMENTACI JAKO CELKU OBSAŽENÝCH (JAK V TEXTOVÉ TAK TAKÉ VÝKRESOVÉ ČÁSTI DOKUMENTACE). JAKÁKOLIV ZMĚNA V DOKUMENTACI, KTERÁ MĚNÍ JEJÍ ZÁSADY, INDIVIDUÁLNĚ NEPROJEJDNANÁ A NEOBJEDNANÁ U ZHOTOVITELE DOKUMENTACE, BUDE POKLÁDÁNA ZA PORUŠENÍ ZÁSAD TECHNICKÉHO ŘEŠENÍ A ZPRACOVATEL SI VYHRÁZUJE PRÁVO PÍSEMNĚ INFORMOVAT O TĚTO SKUTEČNOSTI STAVEBNÍ ÚŘAD.

Z1			
OZNAČENÍ	PODROBNOSTI O ZMĚNĚ	DATUM	POPIS

	Zodpovědný projektant	<div>Gebauerova 4502/18, 615 00 Brno - Židenice +420 728 187 310</div> <div>IČ: 072 89 227 DIČ: CZ 072 89 227 www.d2c.cz</div>	
	Ing. et. Ing. Lukáš Císař		
	Vypracoval		
	Patrik Donabauer		
Místo stavby: Průchodní 377/2, 602 00 Brno		Zakázkové číslo:	2020_132
Investor: Statutární město Brno, městská část Brno-střed, Dominikánské nám. 196/1, 602 00 Brno		Datum:	11/2020
Stavba:  <b>ULICE PRŮCHODNÍ 2 - OPRAVA BYTU Č.10</b>		Stupeň:	DPS
		Měřítko:	1 : 50
Část stavby : D. Dokumentace stavebního objektu		Výkres číslo:	Číslo paré
Část PD : D.1.1 Architektonicko-stavební řešení			
Obsah výkresu:  <b>PŮDORYS - STÁVAJÍCÍ STAV</b>			
		<b>D.1.1.b.1</b>	

Tato dokumentace je duševním majetkem D2C projekt group s.r.o. Nesmí být použita a kopírována třetí osobou, ji předána či jinak s ní nakládáno bez písemného souhlasu D2C projekt group s.r.o.